

St Wilfrid Missa Brevis

1. Kyrie

Anthony Gray

Gentle ♩ = 60
mp

SOPRANO
Ky - ri - e e - le - i - son, Ky - ri - e e - le - i - son, Ky - ri - e e -

ALTO
mp
Ky - ri - e e - le - i - son, Ky - ri - e e - le - i - son, Ky - ri - e

TENOR
mp
Ky - ri - e e - le - i - son, Ky - ri - e e - le - i - son, Ky - ri - e

BASS
mp
Ky - ri - e e - le - i - son, Ky - ri - e e - le - i - son, Ky - ri - e -

6
le - i - son. *mp* Chris - te e - lei - son, Chris - te e - le - i -

e - le - i - son. *mp* Chris - te e - lei - son, Chris - te e - lei - son,

e - lei - son. *mf* Chris - te e - le - i son, *mp* Chris - te e - le - i - son,

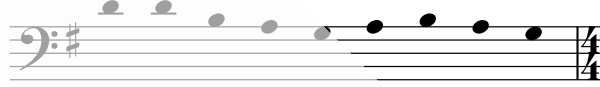
e - lei - son. *mp* Chris - te e - lei - son, Chris - te e - lei - son,

Please contact anthony@manetgray.co.uk or visit anthony-gray.co.uk

Score

2. Gloria

22



Glo-ri - a in ex-cel-sis De-o.

Spikey, Lively ♩=140

23

mf *f* *mf*

Et in ter-ra pax ho-mi-ni-bus, bo-nae vo-lun-ta - tis. Lau - da-mus te,

mf *f* *mf*

Et in ter-ra pax ho-mi-ni-bus, bo-nae vo-lun-ta - tis. Lau - da-mus te,

mf *f* *mf*

Et in ter-ra pax ho-mi-ni-bus, bo-nae vo-lun-ta - tis. Lau - da-mus te,

mf *f* *mf*

Et in ter-ra pax ho-mi-ni-bus, bo-nae vo-lun-ta - tis. Lau - da-mus te,

28

pp *ff* *pp*

— be-ne di-ci-mus te, a-do-ra-mus te, glo-ri-fi-ca - mus te, gra-ti-as a-

pp *ff* *pp*

— be-ne-di-ci-mus te, a-do-ra-mus te, glo-ri-fi-ca - mus te, gra-ti-as a-

pp *ff* *pp*

— be-ne-di-ci-mus te, a-do-ra-mus te, glo-ri-fi-ca - mus te, gra-ti-as a-

pp *ff* *pp*

— be-ne-di-ci-mus te, a-do-ra-mus te, glo-ri-fi-ca - mus te, gra-ti-as a-

42 *legato*
p

Je - su Chris - te, Do-mi-ne De-us, Ag-nus De-i,

legato
p

Je - su Chris - te, Do-mi-ne De-us Ag-nus De-i, *legato*
p 3

Fi - li-us Pa-tris,

legato
p

Je - su Chris - te, Do-mi-ne De-us Ag-nus De-i, *legato*
p 3

Fi - li-us Pa-tris,

legato
p

Je - su Chris - te, Fi - li-us Pa-tris, qui

48 *mf* *ff* *mp*

qui to-lis pec-ca-ta mun-di, mi-se-re-re

mp *ff* *mp*

qui to-lis pec-ca-ta mun-di, mi-se-re-re

mp *ff* *mp*

qui to-lis pec-ca-ta mun-di, mi-se-re-re

ff *mp*

to-lis pec-ca-ta mun-di, mi-se-re-re

67

mp *pp* *mp*

mi-se re - re no-bis. Qui se des ad dex - te-ram Pa-tris, mi-se-re - re no-bis.

mp *pp* *mp*

mi-se re - re no-bis. Qui se des ad dex - te-ram Pa-tris, mi-se-re - re no-bis.

mp *pp* *mp*

mi-se re - re no-bis. Qui se des ad dex - te-ram Pa-tris, mi-se-re - re no-bis.

pp *mp*

Qui se des ad dex - te-ram Pa-tris, mi-se-re - re no-bis.

73

mf

Quo-ni-am tu so - lus Sanc - tus, tu So-lus Do - mi nus, tu so - lus

mf

Quo-ni-am tu so - lus Sanc - tus, tu So-lus Do - mi- nus, tu so - lus

mf

Quo-ni-am tu so - lus Sanc - tus, tu So-lus Do - mi- nus, tu so - lus

mf

Quo-ni-am tu so - lus Sanc - tus, tu So-lus Do - mi- nus, tu so - lus

Preview Score

Please contact anthony@planetgray.co.uk or visit anthony-gray.co.uk

86

fp *fff*

A - men... A - men... A - men.

fp *fff*

A - men... A - men... A - men.

fp *fff*

A - men... A - men... A - men.

fp *fff*

A - men... A - men... A - men.

Please contact anthony@planetgray.co.uk
 or visit anthony-gray.co.uk

3. Sanctus

Simple, Intimate ♩=70

91

p

Sanc-tus, Sanc-tus, Sanc-tus Do mi-nus De - us Sa - ba-oth.

p

Sanc-tus, Sanc-tus, Sanc-tus, Do - mi-nus De - us Sa - ba-oth.

p

Sanc-tus, Sanc-tus, Sanc-tus, Do - mi-nus De - us Sa - ba-oth.

p

Sanc-tus, Sanc-tus, Sanc-tus, Do - mi-nus De - us Sa - ba-oth.

4. Benedictus

107 Gentle, meditative ♩=65

p Be - ne - dic - tus qui ve - nit in no - mi

pp Be - ne - dic - tus *p* qui ve - nit

pp Be - ne - dic - tus, Be - ne - dic - tus, Be - ne - dic -

pp Be - ne - dic - tus, Be - ne - dic - tus, Be - ne - dic - tus, Be -

113

ne Do mi - ni. Ho -

in no - mi - ne Do - mi - ni. Ho -

tus, Be - ne - dic - tus Be - ne - dic - tus Ho -

ne - dic - tus, Be - ne - dic - tus. Ho -

Please contact anthony@planetgray.co.uk or visit anthony-gray.co.uk

Preview Score

117

san - na, Ho - san - na in ex - cel - sis. *ppp*

san - na, Ho - san - na in ex - cel - sis. *ppp*

san - na, Ho - san - na in ex - cel - sis. *ppp*

san - na, Ho - san - na in ex - cel - sis. *ppp*

5. Agnus Dei

121 Very Still ♩=60

A - gnus De - i, qui tol - lis pec - ca - ta

A - gnus De - i, A - gnus De - i, A - gnus De

A - gnus De - i, A - gnus De - i, A - gnus De

142

re - re no - bis. A - gnus De - i qui
 mi - se - re - re no - bis. A - gnus De - i, A - gnus
 gnus De - i, A - gnus De - i, A - gnus
 (e) - i, A - gnus De - i, A - gnus

149

tol - lis pec - ca - ta mun - di, do - na
 De - i, pe - ca - ta mun - di, do - na no - bis
 De - i, pec - ca - ta mun - di, do - na no - bis
 De - i, pec - ca - ta mun - (un) - di, do - na no -